

Synergic Italiana

Via della Tecnica, 23 - 40068

S. Lazzaro di Savena (BO) - Italia

tel. +39 051 6255393

fax +39 051 6255756

www.synergicitaliana.com

info@synergicitaliana.com



Materassi Synergic Italiana



Il Tuo Benessere Quotidiano.



Synergic Italiana

SYNERGIC ITALIANA è da anni l'azienda leader in Italia nella progettazione, produzione e commercializzazione di materassi e sistemi posturali specialistici in ambito sanitario. La partnership con il gruppo GIOVANNI CRESPI, leader in Europa nella produzione e trasformazione di poliuretani, resine espansive flessibili e tessuti speciali ad alta tecnologia, garantisce la continua ricerca e selezione di materie prime innovative ad elevate prestazioni funzionali, in grado di rispondere ai più severi criteri internazionali di sicurezza, igiene, biocompatibilità ed ecocompatibilità.

ORIENTAMENTO AL CLIENTE E ALLA QUALITÀ

SYNERGIC ITALIANA esiste grazie ai suoi Clienti ed al fatto che essi trovino sempre nei prodotti e nei servizi forniti una piena soddisfazione delle loro esigenze ed aspettative. SYNERGIC ITALIANA considera la Qualità come un requisito essenziale per il raggiungimento della sua missione aziendale. In quest'ottica, tutte le procedure industriali e commerciali di SYNERGIC ITALIANA sono codificate nel manuale di assicurazione della qualità e sono certificate in accordo alla normativa UNI EN ISO 9001:2000.

PRODOTTI

Tutti i prodotti di SYNERGIC ITALIANA sono realizzati con la massima attenzione verso la qualità della produzione ed il rispetto delle normative, così come verso tutte le esigenze specifiche di comfort e benessere da parte del Cliente. Tutti i materassi e i guanciali della Linea Benessere di SYNERGIC ITALIANA sono certificati CE, come previsto dalla Direttiva sui dispositivi medici 93/42 della Comunità Europea. Le imbottiture di tutti i prodotti di SYNERGIC ITALIANA sono assemblate senza l'impiego di colle o di altre sostanze adesivanti di natura chimica. Inoltre, tutti i materiali impiegati da SYNERGIC ITALIANA per la realizzazione dei propri prodotti sono Latex-Free.



Tecnologia e Comfort



Certificazione Europea



Funzionalità e Sicurezza

Trattamento Sanitario



Igiene



Impresa certificata UNITER
CERTIFICATO N° 175
UNI EN ISO 9001:2000



LA QUALITÀ DEL SONNO E DEL RIPOSO

È oramai riconosciuta da tutti l'esigenza di proteggere ed esaltare la qualità del sonno, ponendo grande attenzione ai sistemi riposo utilizzati, affinché possano garantire il mantenimento di una corretta postura fisiologica durante il sonno stesso.

I materassi di SYNERGIC ITALIANA sono dei sistemi riposo realmente innovativi, in cui un ruolo fondamentale è svolto dal Synergel®, materiale presso-termoformabile ad alta tecnologia, in grado di permettere l'assorbimento e la dispersione uniforme del peso del corpo su tutta la superficie di appoggio. I materassi di SYNERGIC ITALIANA garantiscono un sonno di qualità, profondo e ristoratore, poiché evitano l'insorgere dei fenomeni di compressione localizzata dei tessuti corporei, tipici nei normali materassi, che sono la causa primaria dei frequenti cambiamenti di posizione durante il riposo e delle continue interruzioni delle varie fasi del sonno fisiologico.



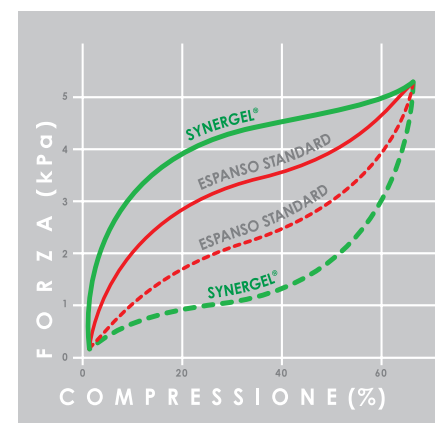
SYNERGEL®

TECNOLOGIA E COMFORT PER UNA POSTURA FISIOLÓGICA IDEALE.

La ricerca scientifica e l'evoluzione tecnologica al servizio del riposo hanno permesso di fruire di un materiale estremamente innovativo nella realizzazione di materassi e prodotti per la salute e la cura del corpo: il Synergel®.

Il Synergel® è una speciale schiuma polimerica espansa a base di polietere, poliestere e silicone, anallergica e traspirante, ed ha come caratteristiche principali la flessibilità, la plasmabilità e l'assenza di risposta elastica. La composizione particolare e la struttura a cellule alveolari aperte e comunicanti, consentono al Synergel® di modellarsi sul corpo per azione termica e pressoria, e di garantire la normale traspirazione dei tessuti corporei.

Il Synergel® riduce drasticamente le contropinte elastiche compressive sulle salienze ossee, le articolazioni, la muscolatura ed il sistema vascolare periferico, e permette di ottenere una perfetta distribuzione del peso corporeo su tutta la superficie d'appoggio ed una postura fisiologica ideale.



Applicazione del carico

Rimozione del carico

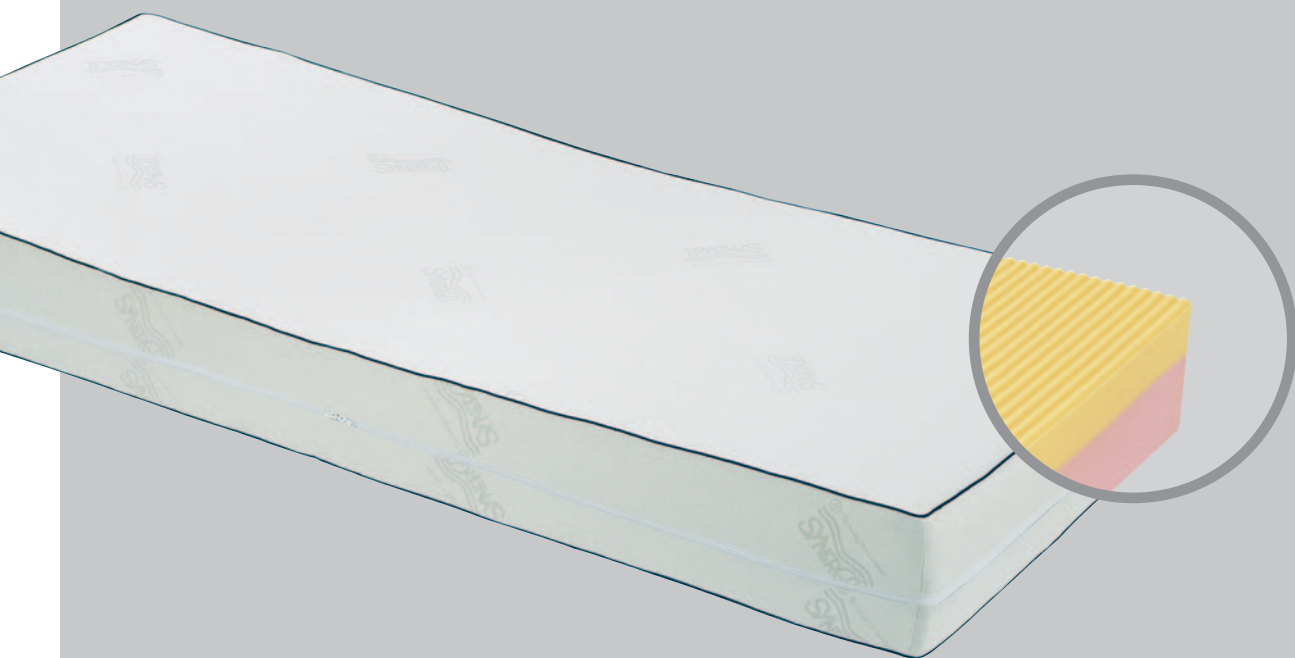
FARAONE®

Sistema riposo ad **altissime prestazioni** realizzato in Synergel® e rivestito con FoderAmore® in puro lino e cotone naturale a fibra lunga.

Il materasso Faraone® è realizzato con una base in schiuma poliuretanica espansa alveolare 40S a densità e portanza elevate ed uno strato superiore (cm 8) in schiuma di Synergel®, speciale copolimero di polietere, poliestere e silicone, anallergico, flessibile e traspirante, in grado di modellarsi sull'anatomia del corpo e di favorire il mantenimento di una postura fisiologica ideale al buon riposo. Il materasso Faraone® presenta un'originale forma ad altezze differenziate (cm 21-18-21), ispirata ai letti degli antichi faraoni egizi, appositamente studiata per ottimizzare le attività cardiaca e respiratoria durante il riposo e consentire un più efficace drenaggio linfovenoso delle gambe.

Il materasso Faraone® è disponibile in varie misure ed è rivestito con FoderAmore®, una pregiata fodera in puro lino e cotone naturale a fibra lunga.

Per agevolare i trattamenti di manutenzione e pulizia, la fodera dei modelli matrimoniali sfrutta un brevettato sistema modulare che permette la rotazione di 180° di una metà del materasso sull'altra. Infatti, la fodera dei modelli matrimoniali è confezionata unendo due fodere singole tramite uno snodo per tutta la lunghezza dei lati lunghi interni delle due unità singole.



Disponibile in varie misure

Altezza per tutti i modelli:
cm 21-18-21

Anallergico e traspirante

Non genera e non contiene polvere

Immune da colonizzazioni
da parte degli acari della polvere

Trattamento sanitario permanente
per il controllo della proliferazione
di batteri, funghi e muffe

Requisiti prestazionali certificati
UNI 10707 REV. 2002

Marchio CE

Rivestito con FoderAmore® in puro
lino e cotone naturale a fibra lunga



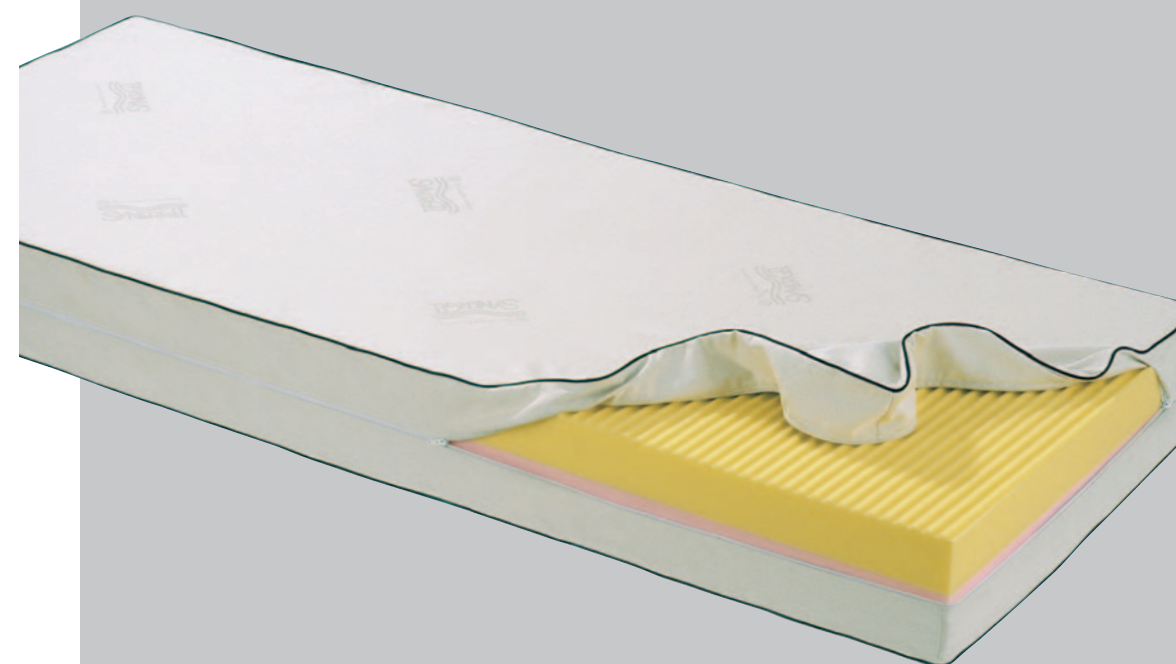
SYNERGEL® CLASSIC

Sistema riposo ad **altissime prestazioni** realizzato in Synergel® e rivestito con FoderAmore® in puro lino e cotone naturale a fibra lunga.

Il materasso Synergel® Classic è realizzato con una base in schiuma poliuretanica espansa alveolare 40S a densità e portanza elevate ed uno strato superiore (cm 8) in schiuma di Synergel®, speciale copolimero di polietere, poliestere e silicone, anallergico, flessibile e traspirante, in grado di modellarsi sull'anatomia del corpo e di favorire il mantenimento di una postura fisiologica ideale al buon riposo.

Il materasso Synergel® Classic è disponibile in varie misure ed è rivestito con FoderAmore®, una pregiata fodera in puro lino e cotone naturale a fibra lunga.

Per agevolare i trattamenti di manutenzione e pulizia, la fodera dei modelli matrimoniali sfrutta un brevettato sistema modulare che permette la rotazione di 180° di una metà del materasso sull'altra. Infatti, la fodera dei modelli matrimoniali è confezionata unendo due fodere singole tramite uno snodo per tutta la lunghezza dei lati lunghi interni delle due unità singole.



Disponibile in varie misure

Altezza per tutti i modelli: cm 18

Anallergico e traspirante

Non genera e non contiene polvere

Immune da colonizzazioni
da parte degli acari della polvere

Trattamento sanitario permanente
per il controllo della proliferazione
di batteri, funghi e muffe

Marchio CE

Rivestito con FoderAmore® in puro
lino e cotone naturale a fibra lunga



SYNERGEL® DREAM

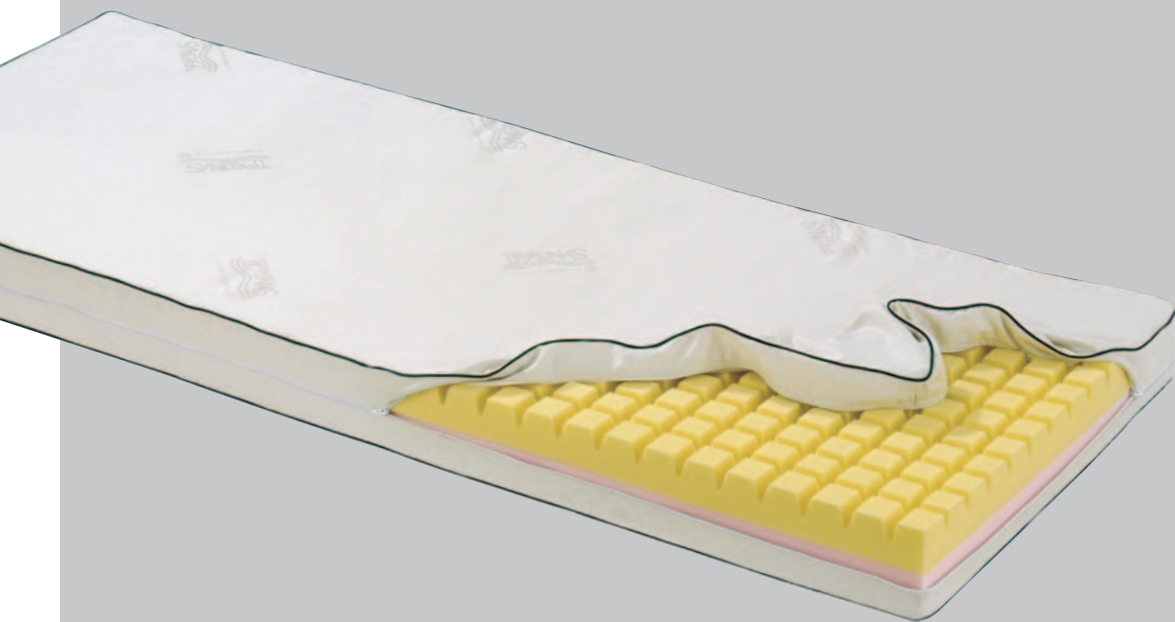
Sistema riposo **ad alte prestazioni** realizzato in Synergel® e rivestito con FoderAmore® in puro lino e cotone naturale a fibra lunga.

Il materasso Synergel® Dream è realizzato con una base in schiuma poliuretanicale espansa alveolare 40S a densità e portanza elevate per un appropriato sostegno ortopedico ed uno strato superiore (cm 6) in schiuma di Synergel®, speciale copolimero di polietere, poliestere e silicone, anallergico, flessibile e traspirante, in grado di modellarsi sull'anatomia del corpo e di favorire il mantenimento di una postura fisiologica ideale al buon riposo.

La superficie di appoggio in Synergel® presenta una speciale sagomatura a piramidi tronche, che assicura una migliore traspirazione ed un eccellente comfort di riposo.

Il materasso Synergel® Dream è disponibile in varie misure ed è rivestito con FoderAmore®, una pregiata fodera in puro lino e cotone naturale a fibra lunga.

Per agevolare i trattamenti di manutenzione e pulizia, la fodera dei modelli matrimoniali sfrutta un brevettato sistema modulare che permette la rotazione di 180° di una metà del materasso sull'altra. Infatti, la fodera dei modelli matrimoniali è confezionata unendo due fodere singole tramite uno snodo per tutta la lunghezza dei lati lunghi interni delle due unità singole.



Disponibile in varie misure

Altezza per tutti i modelli: cm 12

Anallergico e traspirante

Non genera e non contiene polvere

Immune da colonizzazioni da parte degli acari della polvere

Trattamento sanitario permanente per il controllo della proliferazione di batteri, funghi e muffe

Marchio CE

Rivestito con FoderAmore® in puro lino e cotone naturale a fibra lunga

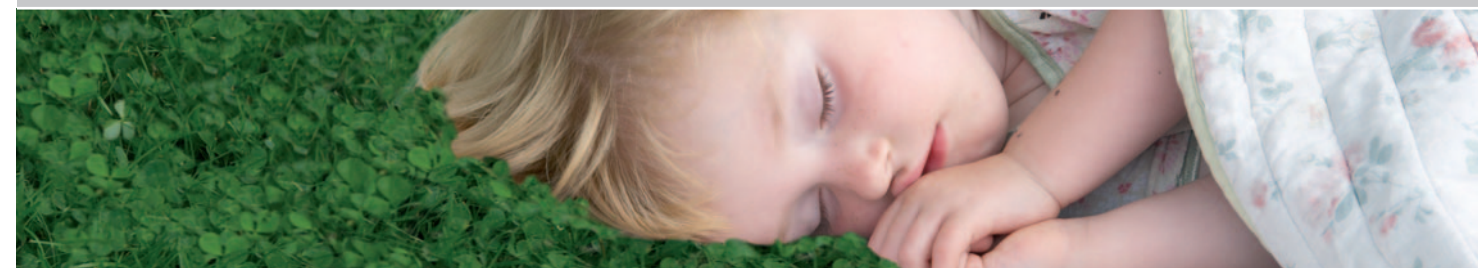
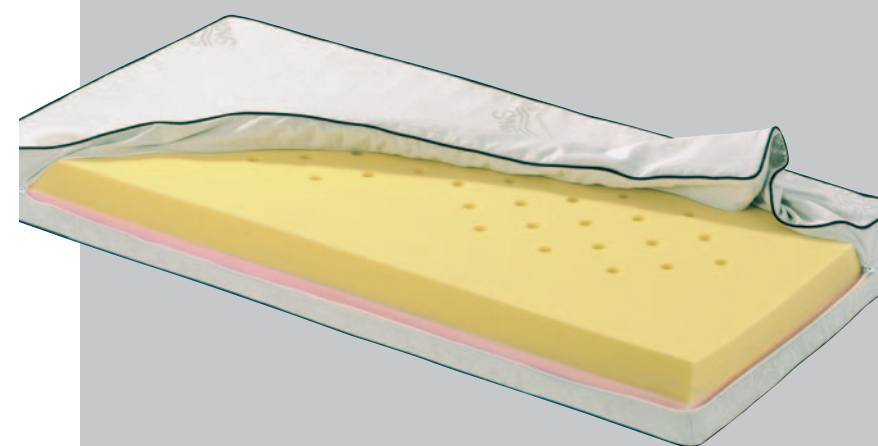
SYNERGEL® MY BABY

Sistema riposo per bambini **ad altissime prestazioni** realizzato in Synergel® e rivestito con FoderAmore® in puro lino e cotone naturale a fibra lunga.

Il materasso Synergel® My Baby è realizzato con una base in schiuma poliuretanicale espansa alveolare 40S a densità e portanza elevate per un appropriato sostegno ortopedico ed uno strato superiore (cm 6) in schiuma di Synergel®, speciale copolimero di polietere, poliestere e silicone, anallergico, flessibile e traspirante, in grado di modellarsi sull'anatomia del corpo e di favorire il mantenimento di una postura fisiologica ideale al buon riposo.

Il materasso Synergel® My Baby presenta una fustellatura antisofoffocamento lungo tutta la superficie di appoggio per favorire la traspirazione e rendere più sicuro e confortevole il riposo.

Disponibile in varie misure, il materasso Synergel® My Baby è rivestito con FoderAmore®, una pregiata fodera in puro lino e cotone naturale a fibra lunga.



Disponibile in varie misure

Altezza per tutti i modelli: cm 12

Anallergico e traspirante

Non genera e non contiene polvere

Immune da colonizzazioni da parte degli acari della polvere

Trattamento sanitario permanente per il controllo della proliferazione di batteri, funghi e muffe

Marchio CE

Rivestito con FoderAmore® in puro lino e cotone naturale a fibra lunga

POLISOFT

Guanciale in soffice poliuretano ad alta resilienza e rivestito con federa in puro cotone.

Il guanciale Polisoft è realizzato in poliuretano espanso indeformabile 21S ad alta resilienza, soffice e confortevole, e con bassa portanza. Anallergico e traspirante, il guanciale Polisoft è trattato e certificato con un idoneo procedimento sanitario batteriostatico e fungostatico per assicurare la protezione igienica durante il riposo.



Misure: cm 70 x 40 x 12

Anallergico e traspirante

Non genera e non contiene polvere

Immune da colonizzazioni da parte degli acari della polvere

Trattamento sanitario permanente per il controllo della proliferazione di batteri, funghi e muffe

Marchio CE

Disponibile con federa in puro cotone

CERVIC SYN

Guanciale in morbido poliuretano ad alta densità ed alta resilienza, con un'anima interna in Synergel® e rivestito con federa in puro cotone.

Il guanciale Cervic Syn è realizzato in poliuretano espanso indeformabile 35S/S ad alta densità e media portanza, con una struttura monoblocco sagomata ad arco, ad alta resilienza e con canali antisofoffamento.

La presenza di un'anima interna in Synergel® rende il Cervic Syn particolarmente indicato nella prevenzione e nel trattamento dell'artrosi cervicale.



Misure: cm 70 x 40 x 12

Anallergico e traspirante

Non genera e non contiene polvere

Immune da colonizzazioni da parte degli acari della polvere

Marchio CE

Disponibile con federa in puro cotone



POLISOFT PLUS

Guanciale in morbido poliuretano ad alta densità ed alta resilienza e rivestito con federa in puro cotone.

Il guanciale Polisoft Plus è realizzato in poliuretano espanso indeformabile 35S/S del tipo polietero ad alta densità ed alta resilienza, morbido e con media portanza. Anallergico e traspirante, il guanciale Polisoft Plus assicura un comfort eccellente durante il riposo, mantenendo nel tempo le sue caratteristiche funzionali.



Misure: cm 70 x 40 x 12

Anallergico e traspirante

Non genera e non contiene polvere

Immune da colonizzazioni da parte degli acari della polvere

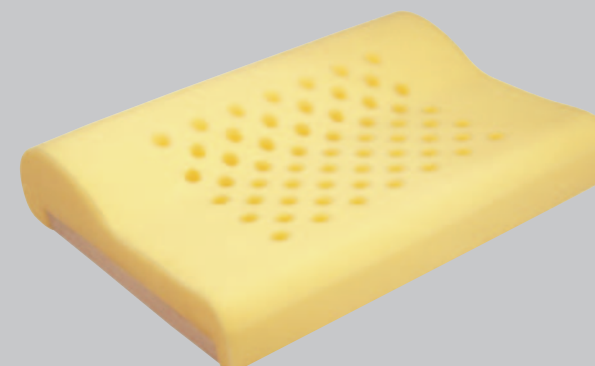
Marchio CE

Disponibile con federa in puro cotone

CERVIC SYN "S"

Guanciale bimodulare con base in poliuretano e superficie di appoggio in Synergel® e rivestito con federa in puro cotone.

Il guanciale Cervic Syn S presenta una struttura bimodulare, con una base in poliuretano espanso indeformabile 21S ed una superficie di appoggio in Synergel®. Appositamente progettato e realizzato per ottenere una postura terapeutica tramite un'azione di stretching (allungamento) sulle vertebre cervicali che vengono sostenute senza compressione, in modo da sciogliere le tensioni sulla muscolatura paravertebrale.



Misure: cm 50 x 35 x 10

Anallergico e traspirante

Non genera e non contiene polvere

Immune da colonizzazioni da parte degli acari della polvere

Trattamento sanitario permanente per il controllo della proliferazione di batteri, funghi e muffe

Marchio CE

Disponibile con federa in puro cotone

